

# Mitrofanoff/APV Procedure

## WHAT IS A MITROFANOFF PROCEDURE?

The Mitrofanoff procedure is a special way of creating a drain for the bladder through a channel in the stomach. The formal name for this type of surgery is an appendicovesicostomy or an APV. The Mitrofanoff procedure is named after the doctor who developed this surgical method.

A small tube is made from either the appendix or a small piece of intestine. When the tube is made out of intestine, the procedure can be called a Monti or ileovesicostomy. For this handout, the term Mitrofanoff is used for either procedure. The tube connects to the bladder and exits the skin through the belly button. The opening created on the skin is called a stoma and serves as an alternate pathway to the bladder. A catheter is inserted into the stoma to empty the bladder. The channel created for the catheter can be referred to as a Mitrofanoff or APV.

## WHY DO I NEED A MITROFANOFF?

There are many reasons for having a Mitrofanoff procedure. The main reason is to improve quality of life and allow greater independence for people who need to use urinary catheters. It makes catheterization more comfortable for those that need to catheterize many times each day. Having an alternate entry to the bladder such as an APV, eliminates the need to transfer from a wheelchair in order to catheterize.

## HOW DOES A MITROFANOFF WORK?

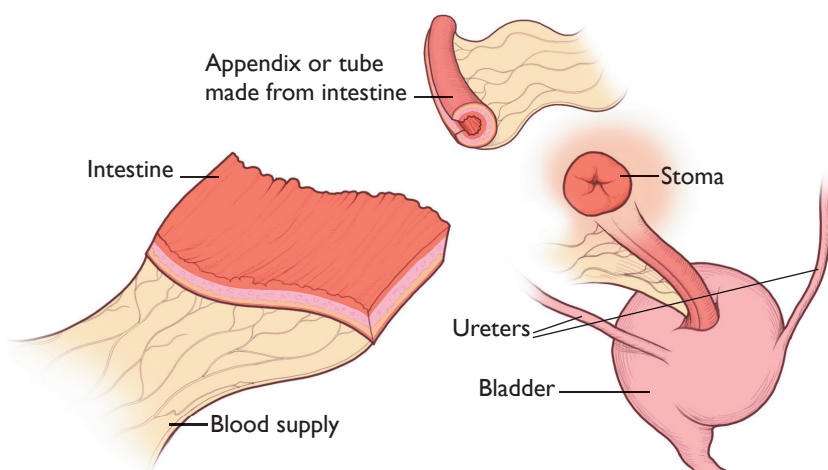
Because your bladder becomes full about every 3 to 4 hours, it needs to be drained. Your Mitrofanoff channel becomes the new way to empty your bladder. A catheter is inserted through the stoma on a regular schedule every 3-4 hours during the day. This is essential to keep your bladder well drained and to keep the Mitrofanoff channel open.

## WHAT ARE POTENTIAL COMPLICATIONS WITH A MITROFANOFF?

**Urinary leakage:** Leakage may occur through the new stoma as well as through the urethra. Strict adherence to a regular catheterization schedule is key to reducing leakage. Every patient is different and has a different experience.

**Stomal stenosis:** Some stomas can become narrow at the skin level. This is called stomal stenosis. When this happens it becomes difficult and possibly painful to insert a catheter. It is important to let your medical team know if catheter insertion ever becomes difficult.

Most patients find that the freedom of having a Mitrofanoff Procedure/APV greatly outweighs minor setbacks that can be addressed.



When you wake up you may have multiple tubes in your bladder.

# Procedimiento Mitrofanoff/APV

## ¿EN QUÉ CONSISTE UN PROCEDIMIENTO MITROFANOFF?

El procedimiento Mitrofanoff es una operación en la que se crea una forma especial de drenar la vejiga a través de un canal en el estómago. El nombre formal de este tipo de cirugía es apendicovesicostomía, o APV, pero también se conoce como procedimiento Mitrofanoff por el médico que lo desarrolló.

En esta cirugía, se crea un pequeño tubo a partir del apéndice o de un pequeño trozo de intestino. Si el tubo se fabrica utilizando una parte del intestino, el procedimiento también puede conocerse como Monti o ileovesicostomía. Para los fines de esta hoja informativa, el término Mitrofanoff hace referencia indistintamente a ambos procedimientos. El tubo se conecta a la vejiga y sale en la piel a través del ombligo. La apertura creada en la piel se llama estoma y sirve como canal alternativo a la vejiga. Para vaciar la vejiga, se inserta un catéter en el estoma. El canal creado para el catéter puede llamarse Mitrofanoff o APV.

## ¿POR QUÉ NECESITO UN MITROFANOFF?

Existen muchas razones por las cuales puede ser necesario someterse a un procedimiento Mitrofanoff. La principal es para mejorar la calidad de vida y permitir una mayor independencia para las personas que necesitan utilizar catéteres urinarios. Para las personas que necesitan utilizar un catéter muchas veces al día este procedimiento es más cómodo. Tener una vía de entrada alternativa a la vejiga, como es el caso de un APV, hace que no sea necesario la transferencia desde y hacia una silla de ruedas para cateterizar.

## ¿CÓMO FUNCIONA UN MITROFANOFF?

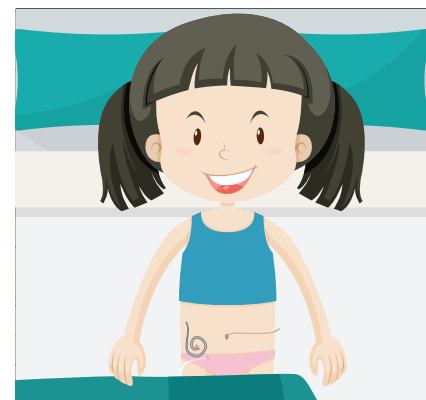
La vejiga suele llenarse cada 3 a 4 horas y, en ese momento, debe drenarse. El canal de Mitrofanoff se convierte en una nueva manera de vaciar la vejiga. Se inserta un catéter a través del estoma con una frecuencia regular (cada 3 a 4 horas) durante el día. Esto es fundamental para mantener un buen drenaje de la vejiga y el canal Mitrofanoff abierto.

## ¿CUÁLES SON LAS POSIBLES COMPLICACIONES DE UN MITROFANOFF?

**Pérdidas de orina:** Las pérdidas pueden producirse tanto a través del nuevo estoma como de la uretra. Cumplir estrictamente con un horario de cateterismo regular es la clave para ayudar a reducir las pérdidas. Cada paciente es diferente y tiene una experiencia distinta.

**Estenosis del estoma:** Algunos estomas pueden estrecharse al nivel de la piel, lo que hace que insertar un catéter se vuelva difícil y posiblemente doloroso.

La mayoría de los pacientes consideran que la libertad de tener un Mitrofanoff supera con creces los pequeños inconvenientes que pueda tener, y que pueden abordarse para mejorarlos.



Cuando despierte de la cirugía, es posible que tenga varios tubos en la vejiga.

